

AQUITAINE
MIDI-PYRENEES

RÉGION|S| EN SCÈNE

MERCREDI 07
JEUDI 08
VENDREDI 09
JANVIER 2015

ANGLET
HENDAYE
LOUHOSSOA

100% CREATION SPECTACLE VIVANT

AMBITIEUX	DECIDÉE	CRÉATIF	OPTIMISTE	PRÉTENTIEUSE	HABILE
ROMANTIQUE	TIMIDE	RAPIDE	LIBRE	UTOPISTE	DIFFÉRENTE
INTÉRESSÉ	PATIENT	ÉGOCENTRIQUE	BRANCHÉE	HEUREUSE	FÉMINISTE
RÉALISTE	PUÉRIL	AMOUREUSE	CONFUS	CARTESIEN	DISCRÈTE
SUPERFICIEL	CONFORMISTE	BAVARDE	ÉTOURDI	STUDIEUSE	SECRÈTE



RÉGION AQUITAINE



RÉGION MIDI-PYRÉNÉES

Bilan Edition Janvier 2015

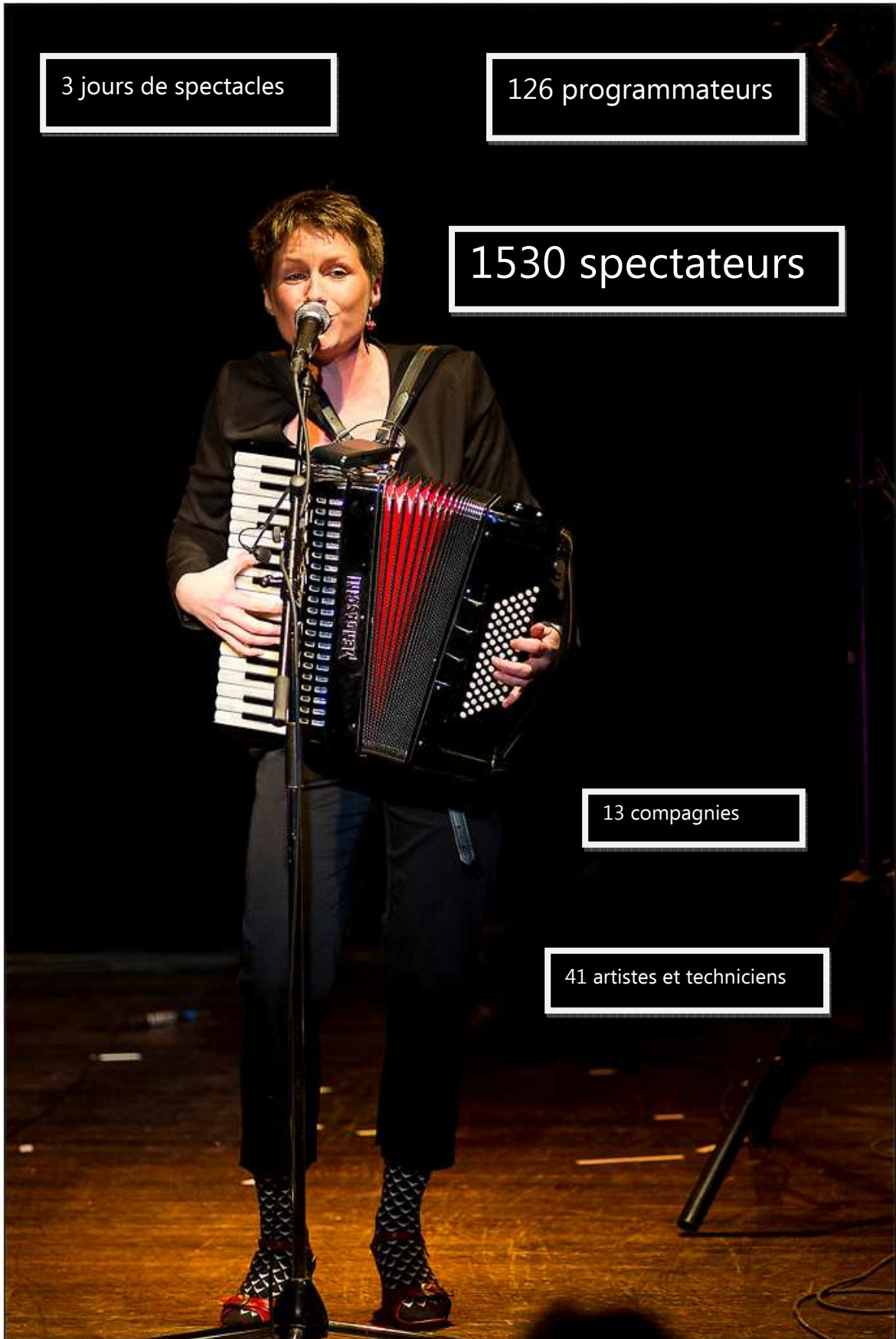
3 jours de spectacles

126 programmeurs

1530 spectateurs

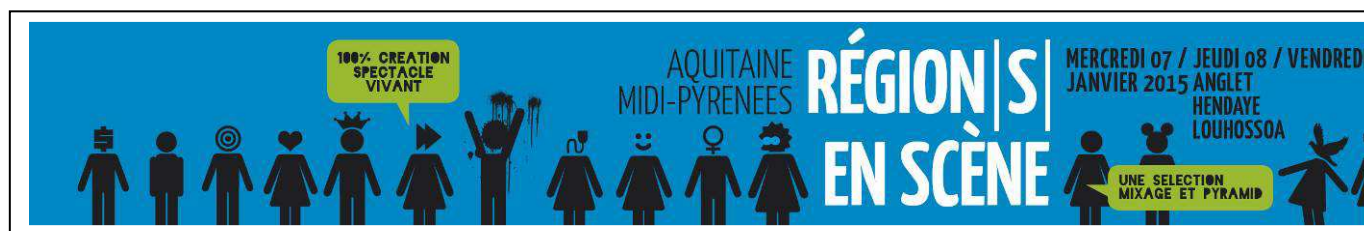
13 compagnies

41 artistes et techniciens



jmh

Sommaire



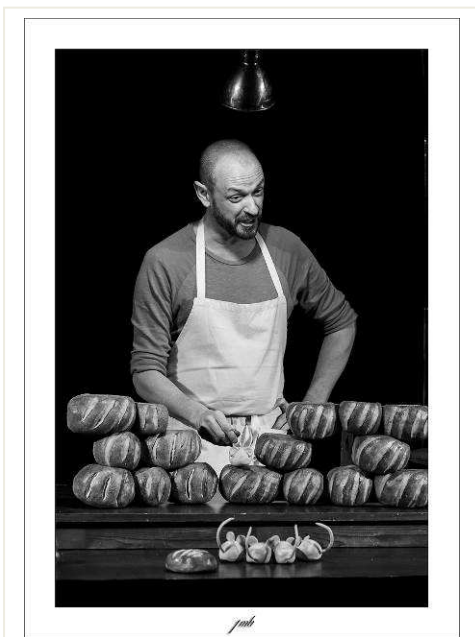
Présentation	4
La programmation	5
Les compagnies	6
Les programmeurs	7
Les entrées	10
Les publics	11
Remerciements aux Partenaires et adhérents	12

11^{ème} édition de REGION(S) EN SCENE

**Une vitrine de la création d'Aquitaine et de Midi Pyrénées
à Anglet, Hendaye et Louhossoa
du mercredi 7 janvier au vendredi 9 janvier 2015.**

Soutenues par les régions Aquitaine et Midi-Pyrénées, Pyramid et Mixage s'associent pour proposer aux programmeurs des spectacles de différentes disciplines et associer le public à ce jeu de la découverte.

Un événement annuel organisé en alternance en Aquitaine et en Midi-Pyrénées.



Les petits pains/ Credit photo : Jean-Marc Helies

Pour soutenir la création régionale et favoriser sa diffusion, les réseaux **MIXAGE & PYRAMID**, fédérations régionales de structures du spectacle vivant présentent depuis dix ans **REGION(S) EN SCENE**.

Cet événement découle d'un **dispositif original de repérage en région**. Chaque réseau fait découvrir une sélection de créations de compagnies installées dans leur territoire régional.

Plus d'une centaine de programmeurs assiste à ces découvertes chaque année. Nous facilitons ainsi la visibilité des spectacles et favorisons l'irrigation artistique d'autres territoires.

Le succès d'un repérage artistique mutualisé

Autour de l'organisation de Région(s) en scène s'est cristallisé un réseau de responsables de programmation. Il constitue un **espace d'échanges et de réflexions** sur les problématiques de création et de diffusion, donnant naissance à une véritable **plate-forme pour le spectacle vivant** dans sa diversité.

Ces professionnels mettent en commun leur expertise et leur énergie pour promouvoir la création artistique régionale dans le respect des politiques culturelles des institutions. Les liens ainsi tissés entre les opérateurs permettent de **soutenir les compagnies dans leurs projets** et de les faire découvrir aux professionnels et au public.

Coordination : Alix Sattler
pyramid.fede@wanadoo.fr

Administration : Michèle Maximin
michele.maximin@free.fr

Site internet

www.reseaux-mixage-pyramid.org

[Facebook](#)

13 compagnies ou groupes d'artistes professionnels

Artistes d'Aquitaine sélectionnés par Mixage :

TUTTI - LES FLEURS DE BACH / Stichting Ombelico

BB. Performance danse et musique dans le monde des bébés

LES VOLETS ROUGES

L'Endive au vestiaire. Théâtre de récit

L'ARBRE A VACHE

M & Mme Poiseau. Humour visuel, théâtre gestuel sans parole

COMPAGNIE Mmm...

La Famille vient en mangeant. Théâtre

TOUT DROIT JUSQU'AU MATIN

Arakis et Narcisse. Théâtre

THEATRE DES CHIMERES

Elles s'appelaient Phèdre. Théâtre

Artistes de Midi- Pyrénées sélectionnés par Pyramid :

EMILIE CADIOU

Format A3. Chanson

ENTRE DOS AGUAS

Live in Tolosa. Flamenco Fusion World Music

ROUGES LES ANGES

Les Petits Pains. Marionnettes

BLIZZARD CONCEPT

Opéra pour sèche-cheveux. Manipulation d'objet, magie clown

HELIOTROPOLKA CIE

Héliotropolka. Solo singulier

COUPLETS VESTON

Pas vu pas pris (Hervé Suhubiette chante Bernard Friot). Chanson

COMPAGNIE EMMANUEL GRIVET

Duo 1. Danse Contemporaine



Nathalie Vinot / crédit photo : Jean-Marc Helies

Les compagnies

⇒ 7 compagnies de Midi-Pyrénées // 6 compagnies d'Aquitaine

Compagnies	Département	Artistes et techniciens
EMILIE CADIOU / Midi- Pyrénées	Haute-Garonne	4
ENTRE DOS AGUAS / Midi- Pyrénées	Haute-Garonne	5
ROUGES LES ANGES / Midi- Pyrénées	Haute-Garonne	1
BLIZZARD CONCEPT / Midi- Pyrénées	Haute-Garonne	4
HELIOTROPOLKA CIE / Midi-Pyrénées	Haute-Garonne	2
COUPLETS VESTON / Midi-Pyrénées	Haute-Garonne	3
CIE EMMANUEL GRIVET / Midi-Pyrénées	Haute-Garonne	4
TUTTI - LES FLEURS DE BACH / Aquitaine	Gironde	4
LES VOLETS ROUGES / Aquitaine	Gironde	2
L'ARBRE A VACHE / Aquitaine	Gironde	3
COMPAGNIE Mmm... / Aquitaine	Gironde	2
TOUT DROIT JUSQU'AU MATIN / Aquitaine	Pyrénées-Atlantiques	4
THEATRE DES CHIMERES / Aquitaine	Pyrénées-Atlantiques	3
TOTAL		41

41 artistes et techniciens rémunérés lors de l'édition janvier 2015/Aquitaine

- 56 à l'édition janvier 2014/Midi-Pyrénées
- 44 à l'édition février 2013/Aquitaine
- 62 à l'édition janvier 2012/Midi-Pyrénées
- 56 à l'édition janvier 2011/Aquitaine
- 62 à l'édition novembre 2009/Midi-Pyrénées
- 41 à l'édition novembre 2008/Aquitaine

Les programmeurs

126 programmeurs présents lors de l'édition janvier 2015/Aquitaine

- 156 à l'édition janvier 2014/Midi-Pyrénées
- 127 à l'édition février 2013/Aquitaine
- 131 à l'édition janvier 2012/Midi-Pyrénées
- 134 à l'édition janvier 2011/Aquitaine
- 149 à l'édition novembre 2009/Midi-Pyrénées
- 119 à l'édition novembre 2008/Aquitaine

98 structures présentes lors de l'édition janvier 2015/Aquitaine

- 127 à l'édition janvier 2014/Midi-Pyrénées
- 105 à l'édition février 2013/Aquitaine
- 105 à l'édition janvier 2012/Midi-Pyrénées
- 113 à l'édition janvier 2011/Aquitaine
- 120 à l'édition novembre 2009/Midi-Pyrénées
- 90 à l'édition novembre 2008/Aquitaine

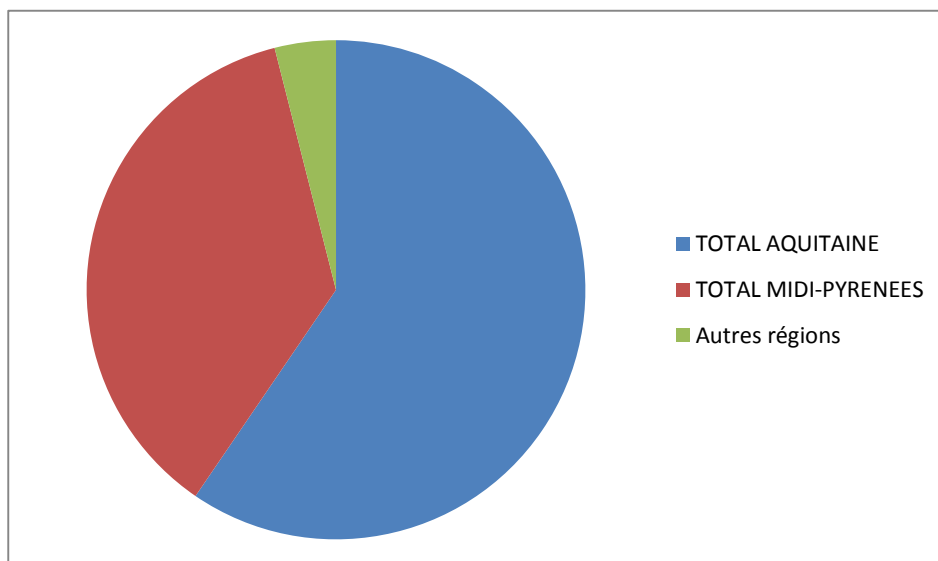


PROGRAMMATEURS PRESENTS PAR DEPARTEMENT

REGIONS	DEPARTEMENTS	PROGRAMMATEURS PRESENTS
Midi-Pyrénées	Ariège	3
	Aveyron	2
	Haute-Garonne	22
	Gers	4
	Lot	2
	Tarn et Garonne	2
	Hautes-Pyrénées	6
	Tarn	5
TOTAL MIDI-PYRENEES		46
Aquitaine	Dordogne	0
	Gironde	17
	Landes	15
	Lot et Garonne	5
	Pyrénées-Atlantiques	38
TOTAL AQUITAINE		75
Autres Régions France		5
TOTAL AUTRES QUE MP ET AQUITAINE		5
TOTAL		126



Schéma des programmeurs présents par région sur l'édition 2015



LES EDITIONS PRECEDENTES PROGRAMMATEURS PRESENTS PAR DEPARTEMENT

Régions	Départements	2014 en MP	2013 en Aquitaine	2012 en MP	2011 en Aquitaine	2009 en MP
Midi-Pyrénées	Ariège (09)	3	1	6	5	4
	Aveyron (12)	7	2	8	7	10
	Haute-Garonne (31)	52	17	48	17	48
	Gers (32)	8	6	7	8	14
	Lot (46)	2	1	1	0	4
	Tarn et Garonne (82)	2	3	4	4	6
	Hautes-Pyrénées (65)	5	5	0	0	1
	Tarn (81)	13	4	11	7	11
TOTAL MIDI-PYRENEES		92	39	85	48	98
Aquitaine	Dordogne (26)	1	0	0	0	2
	Gironde (33)	15	25	12	37	12
	Landes (40)	10	22	5	7	9
	Lot et Garonne (47)	2	8	6	14	5
	Pyrénées- Atl (64)	12	21	6	15	8
TOTAL AQUITAINE		43	76	29	73	36
Languedoc Roussillon	Aude	5	0	6	0	10
Poitou Charente	Charente-Maritime	0	4	3	3	4
Espagne	Aragon	4	2	3	3	1
Autres Régions France		9	6	3	0	0
Autres Régions Espagne		0	0	2	7	0
TOTAL AUTRES		18	12	17	13	15
TOTAL		153	127	131	134	149

La fréquentation

Si, comme on peut le voir sur les chiffres des pages précédentes, cette édition connaît un nombre moins important de programmeurs présents, nous remarquons cependant que la moyenne par représentation est très positive. En effet, l'événement étant organisé sur plusieurs villes du Pays Basque avec navette entre les salles le jeudi, la plupart des professionnels sont venus sur l'ensemble des spectacles. Sur d'autres éditions, certains programmeurs ne se rendent parfois qu'à un ou deux spectacles sur les 3 jours.

Notons la richesse d'organiser les Région(s) en Scène dans différents départements, en effet, on remarque ici le nombre important de programmeurs des Pyrénées-Atlantiques.

Il est remarquable de voir que sur 5 ans, il y a toujours de 63 à 85 programmeurs présents par spectacle, ce qui représente un accélérateur de diffusion exceptionnel pour les artistes.

80 Programmeurs en moyenne par spectacle lors de l'édition 2015/Aquitaine

73 à l'édition janvier 2014/Midi-Pyrénées

85 à l'édition février 2013/Aquitaine

63 à l'édition janvier 2012/Midi-Pyrénées

82 à l'édition janvier 2011/Aquitaine

73 à l'édition novembre 2009/Midi-Pyrénées

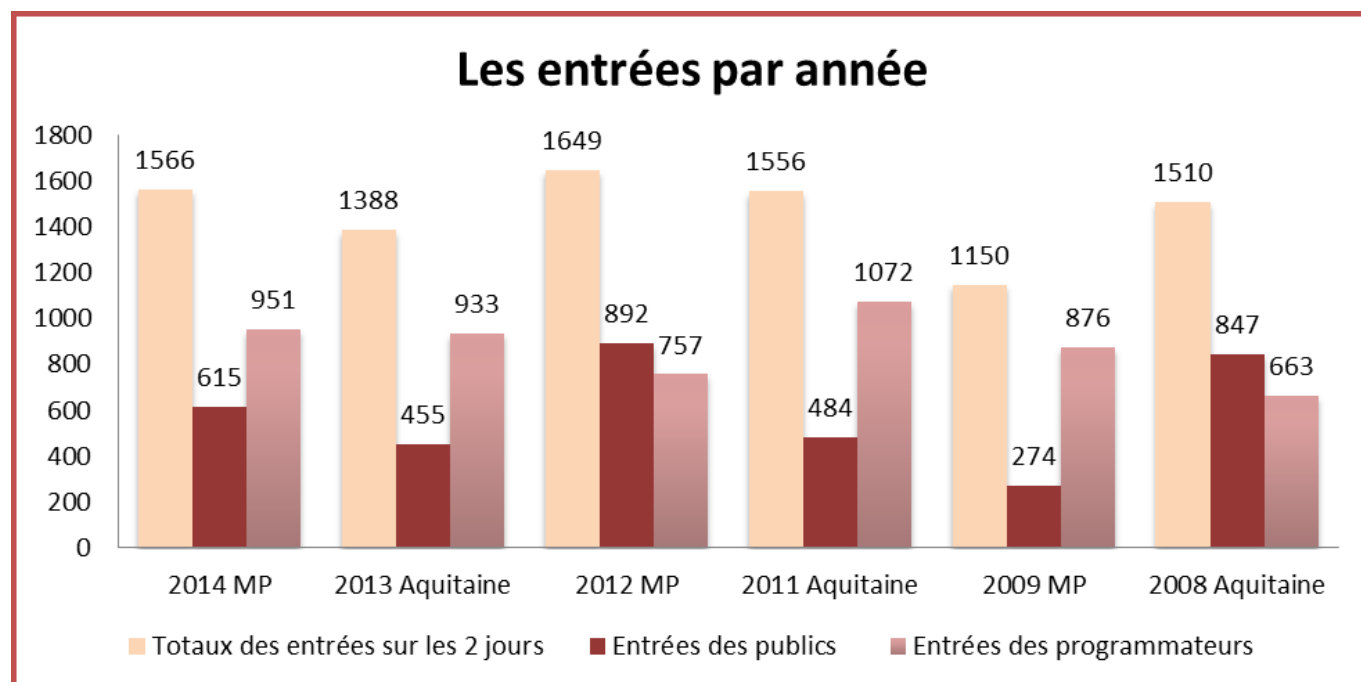
74 à l'édition novembre 2008/Aquitaine

1042 entrées des programmeurs sur les 13 spectacles

487 entrées du public sur les 13 spectacles

1530 entrées sur les 13 spectacles

LES EDITIONS PRECEDENTES



Un événement ouvert gratuitement au public

Région(s) en Scène accueille de nombreux programmateurs mais l'événement est également ouvert gratuitement à tous les publics.

Ainsi, **487 spectateurs** non professionnels ont assisté à un spectacle au moins durant le festival. Régions en Scène a pu être l'occasion de découvrir une salle de leur commune, un genre encore inconnu de spectacle ou encore des artistes de leurs régions. Parmi ces publics, **190 scolaires** ont été invités, 1 classe de BTS Design du lycée Cantau, 1 classe de moyens de l'Ecole Jules Ferry maternelle, 4 classes CM1/CM2 de l'Ecole Jules Ferry élémentaire, 2 classes de la Maternelle de la plage, 20 petits du relais des assistantes maternelles, 8 petits de la crèche de l'hôpital Marin d'Hendaye. Le changement des horaires dans les écoles par l'Education Nationale n'a pas permis d'inviter les scolaires sur toutes les représentations jeune public.

La Famille vient en mangeant / Crédit photo : Jean-Marc Helies



Merci aux partenaires et aux structures adhérentes

Région(s) en Scène Aquitaine et Midi-Pyrénées est subventionnée par

La Région Aquitaine
La Région Midi-Pyrénées

Merci aux autres partenaires :

L'OARA
Le Conseil Général des Pyrénées Atlantiques
La ville d'Anglet
La ville d'Hendaye
L'espace culturel et artistique Mendi Zolan
HAMEKA-Fabrique des Arts de la rue / Salle
culturelle HARRI XURI

LES ADHERENTS DE MIXAGE : 31 structures 5 départements représentés

Centre culturel Imagiscène (24 Terrasson)
L'Odyssée (24 Périgueux)
Pessac En Scènes (33 Pessac)
Le Champ de Foire (33 St André De Cubzac)
CREAC Service Culturel (33 Begles)
Espace Treulon (33 Bruges)
Centre Simone Signoret (33 Canejan)
CLAM (33 Martignas Sur Jalle)
CDC Réolais (33 Réole)
Service culturel (33 Villenave d'Ornon)
Centre culturel la Caravelle (33 Marcheprime)
Service culturel (33 Floirac)
Service culturel (33 St Jean d'Illac)
Le CRABB (40 Biscarrosse)
Les Amis du Théâtre (40 Dax)
Service Animation (40 Saubrigues)
Théâtre Le Parnasse (40 Mimizan)
Pôle Culture et Patrimoine (47 Fumel)
Théâtre Georges Leygues (47 Villeneuve Sur Lot)
Espace Culturel d'Albret (47 Nerac)
ENAP (47 Agen)
Théâtre Côté Cour (47 Mezin)
Centre d'Animation Municipal (47 Aiguillon)
C. d'Agglomération du Gd Villeneuvois (47 Casseneuil)
Service Culturel (64 Hendaye)
Espace Jeliote (64 Oloron Ste Marie)
Service Culturel (64 Orthez)
Agora (64 Billère)
Service culturel (64 Mauléon)
Service Culturel (64 Monein)
CC Errobi Herri elkargoa (64 Itxassou – Itsasu)

LES ADHERENTS DE PYRAMID : 29 structures 8 départements représentés

Association Arlésie (09 Daumazan-sur-Arize)
Maison du peuple (12 Millau)
M.J.C (12 Rodez)
Derrière le Hublot (12 Capdenac)
Service Culturel (31 Castanet Tolosan)
Centre Culturel (31 Ramonville)
Mairie de Cugnaux (31 Cugnaux)
Détours de Chant (31 Toulouse)
Le Bijou (31 Toulouse)
Théâtre du Grand Rond (31 Toulouse)
ENAC (31 Toulouse)
Marionnettissimo (31 Tournefeuille)
Service Culturel (31 Tournefeuille)
L'Usine (31 Tournefeuille)
La Grainerie (31 Balma)
Service Culturel (31 Labarthe sur Lèze)
Services des Affaires culturelles
(31 Roques sur Garonne)
Services Culturels (31 Blagnac)
Le Grain à Moudre (32 Samatan)
La Petite Pierre (32 Jegun)
Services Culturels (46 Figeac)
Théâtre de Cahors (46 Cahors)
Maison de la vallée (65 Luz saint Sauveur)
Association Eclats (81 Lavaur)
Été de Vaour (81 Vaour)
Espace Apollo (81 Mazamet)
Arpèges & Trémolos (81 Albi)
Moissac-culture (82 Moissac)
ADDA 82 (82 Montauban)